

# いびきが気になる方へ

## SAS検査

期間限定  
特別価格  
でご提供

### 睡眠時無呼吸症候群

あなたはいびきをかいていませんか？ SAS（睡眠時無呼吸症候群）は睡眠を妨げるだけでなく、昼間に眠くなるなど日中の生活の質を低下させ、さまざまな病気の原因になります。早く気付いて適切な治療をすることが大切です。

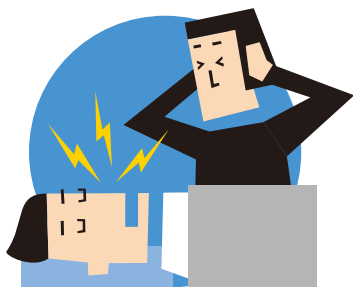


#### 検査方法

2つの高性能センサを指先と胸に取り付けて、自宅で一晩寝るだけです。従来より簡単に検査できるようになりました。

### こんな方は要注意！

いびきをかく



睡眠中息が止まる

日中いつも眠い



熟睡感がない

肥満傾向



高血圧である

#### SASとは？

呼吸が10秒以上停止した状態（無呼吸）が、睡眠1時間あたり5回以上認められる場合にSAS（睡眠時無呼吸症候群）と診断されます。放置すると高血圧症、虚血性心疾患、脳血管障害、糖尿病など、さまざまな合併症を引き起こします。

通常  
価格

22,000円（税込）



特別  
価格

9,900円（税込）

#### 結果説明について

検査結果は郵送いたします。結果によりSAS外来をご受診いただきます。

また、結果説明をご希望の方はSAS外来をご予約ください。

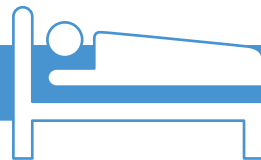
[SAS外来] 毎週火曜・水曜（午前・午後）／一部土曜（午後）

要予約

# SAS検査の流れ

後日、検査装置をご自宅へ配送（宅配便）

自宅で検査装置を付けて一晩寝る



検査翌日、コンビニエンスストアから検査装置返送（宅配便）



返送してから約2週間後に結果郵送

## SASを放っておくと・・・

### 急性期のリスク

起床時の頭痛

頭重・倦怠感

集中力・記憶力低下

日中の眠気

交通事故

生産性の低下

作業ミスによる労働災害



### 慢性期のリスク

高血圧

糖尿病

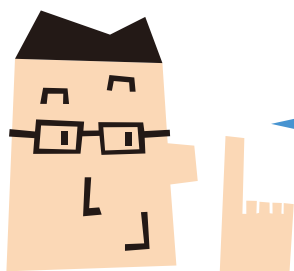
不整脈

狭心症・心筋梗塞

脳出血・脳梗塞

夜間突然死

認知障害



SASは適切に治療すれば、健康な人と同等の生活ができ、合併症を予防できます。症状に心当たりの方は、早めにSAS検査を受けましょう。